



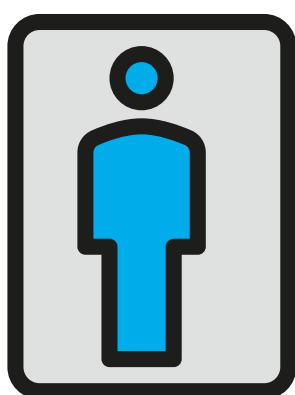
POLITÉCNICA

UNIVERSIDAD  
POLITÉCNICA  
DE MADRID

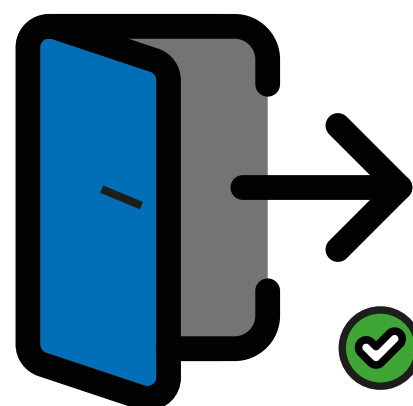
BUENAS PRÁCTICAS PREVENTIVAS

# USO DE ASEOS

## INFORMACIÓN - COVID 19



Solo está permitida la presencia de una persona en el aseo. En caso de necesidad de asistencia puedes entrar con un acompañante.



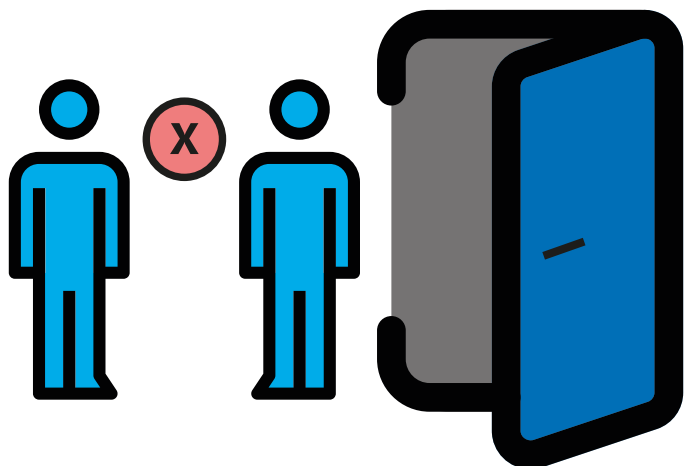
Deja la puerta abierta al salir para indicar que el aseo está disponible.



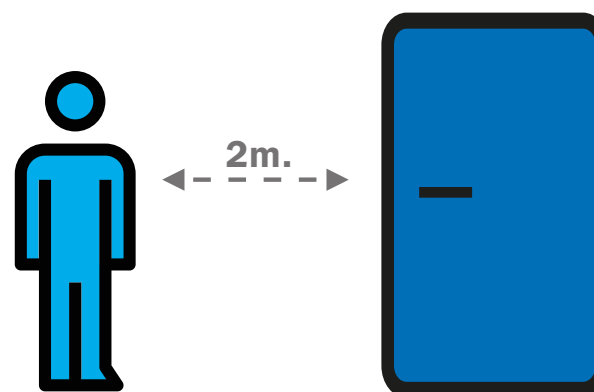
Lávate las manos con agua y jabón tanto al entrar como al salir del aseo.



Intenta tocar lo menos posible las superficies.



Evita cruzarte a la entrada y salida del aseo.



Mantente a 2 metros de la puerta mientras esperas fuera para garantizar el distanciamiento social.